

## SKICKA IN MATERIAL

- Kontakta alltid Viltsektionen SVA innan du skickar in viltprover
- Du måste använda det förpackningsmaterial SVA skickar ut
- Läs packningsinstruktionerna noga
- Försändelsen får absolut inte läcka!
- Försändelsen ska vara ren på utsidan

Om du skickar in en hel skalle;

- Fyll ut kartongen med utfyllnadsmaterial; skallen får inte kunna röra sig i kartongen
- Tejpa runt kartongen ordentligt
- Paketet får **max väga 20kg**, ta därför bort nackkotor, horn, ev. också mule på älgskallar

Samtliga instruktioner hittar du på

[www.cwd.se](http://www.cwd.se)

## KONTAKTUPPGIFTER

Du kan kontakta SVA Viltsektionen på flera sätt

- via telefon: 018-67 40 00

- via mail: [vilt@sva.se](mailto:vilt@sva.se)

- via det mobilvänliga webformuläret:

[www.rapporteravilt.sva.se](http://www.rapporteravilt.sva.se)

Vi hjälper till med att bedöma lämpliga djur att provta och svarar på frågor om CWD. Vi skickar även ut provtagningsmaterial med transportförpackningar vid behov till dig som provtagare.



Foto: Karin Bernodt

# Chronic Wasting Disease

## Avmagringssjuka hos hjortdjur

Om sjukdomen, provtagning och hur du kan bidra till övervakningen



Foto: Karin Bernodt

**SVA** STATENS  
VETERINÄRMEDICINSKA  
ANSTALT

## OM SJUKDOMEN

Chronic Wasting Disease (CWD), kallad avmagringssjuka på svenska, orsakas av ett felveckat kroppseget protein (prion) som lagras upp och ger skador i hjärnan. Djuret visar i slutstadiet symtom som

- Avmagring
- Beteendeförändring
- Ökad salivering/uriner
- Rörelsestörning: vinglig, cirkelgång
- Huvudskakningar



Foto: SVA

CWD har påvisats i Nordamerika sedan 1960-talet, i Norge sedan 2016 och i Finland 2018. Sjukdomen finns i olika varianter, I Kanada, USA och i Norge har en påvisat smittsam variant av CWD hittats. Smitta sker troligen främst via saliv, urin och avföring från ett smittat djur till miljön och till andra hjortdjur. I dagsläget rekommenderas att man inte äter kött från CWD-smittade djur.

## ÖVERVAKNING

Med anledning av att CWD påvisats i Norge pågår övervakning av CWD i Sverige, för att undersöka om sjukdomen finns i landet och hur den i så fall är spridd. Det är viktigt att upptäcka förekomsten av sjukdomen i tid för att kunna sätta in åtgärder för att hindra eventuellt spridning av smitta.

### VILKA DJUR SKA PROVATAS?

De djurslag som ingår i övervakningen är viltlevande hjortdjur (älg, kronhjort, rådjur), hägnad kronhjort och ren. Djur som visar symtom på CWD samt djur som hittas döda eller som avlivas på grund av andra tecken på sjukdom ska undersökas. Dessutom kan trafikdödade djur och djur som kasseras på grund av sjukdomsfynd vid jakt och slakt undersökas. Vilka djur som är lämpliga att provta anges även på [www.cwd.se](http://www.cwd.se).

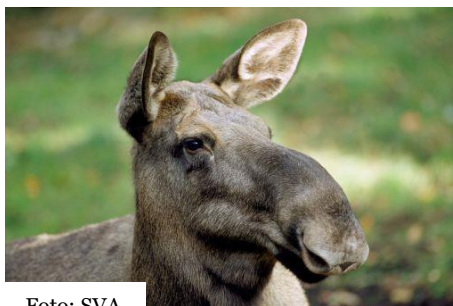
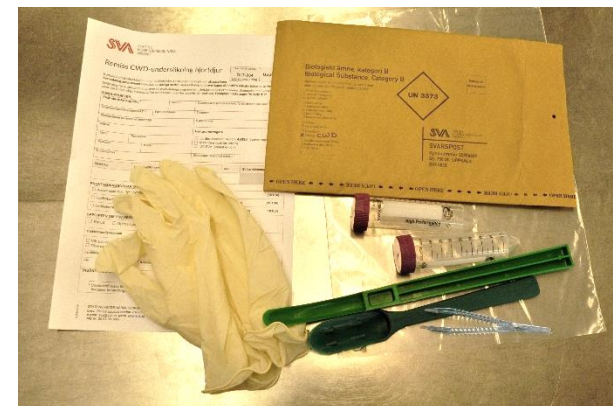


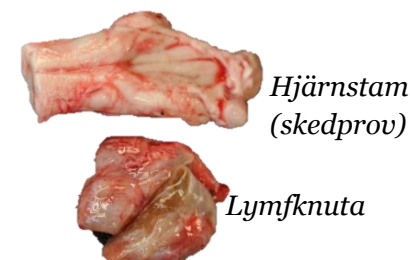
Foto: SVA

## PROVTAGNING

Kontakta SVA om du har ett djur som kan ingå i övervakning (se kontaktuppgifter på baksidan av broschyren). Du kan då få provtagningsmaterial och transportförpackning skickat till dig.



För analys av CWD skickar du in hjärnstam (ett s.k. skedprov, och två käklymfknutor).



För att få ut hjärnstammen kan du använda en speciell sked eller en kniv. Om vävnadsprov inte kan tas ut kan hela huvudet skickas in till SVA